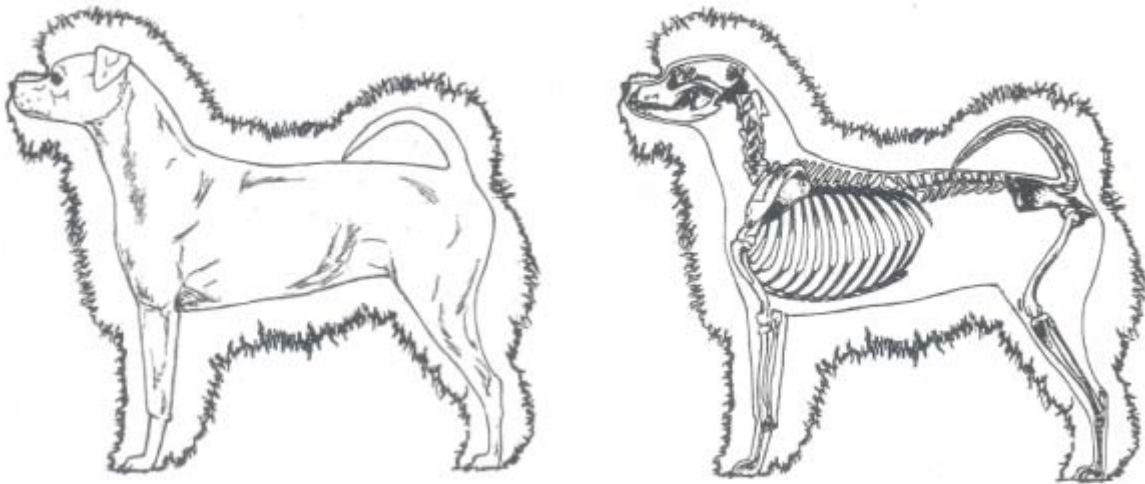


RKF-Standard

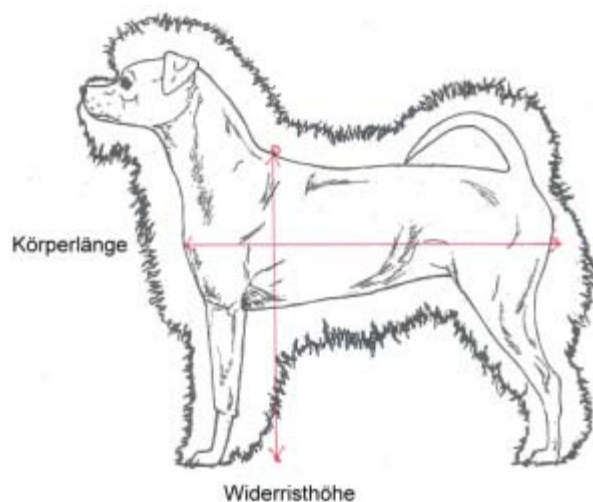
Übersetzung: Karin Biala-Gauß

Bolonka zwetna

GESAMTERSCHEINUNG: Kleiner, kräftiger, ausgewogener Hund. Etwas länger als die Widerristhöhe. Durch das üppige Haarkleid wirkt die Rasse adrett.



WICHTIGE PROPORTIONEN: Körperlänge etwas größer als WRH. Fang ein wenig kürzer als die Schädellänge.



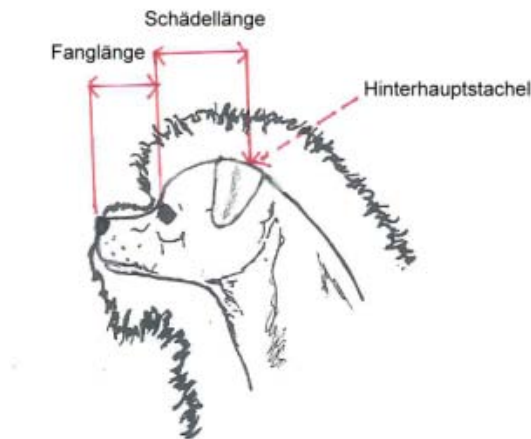
WESEN: Ausgeglichen, lebhaft, freundlich

KOPF: Harmonisch zum Gesamtbild, mittelgroß

SCHÄDEL:

Oberkopf: Mäßig breit, leicht gerundet

Stop: betont



GESICHT:

Nasenschwamm: Nicht vorspringend. Schwarz oder entsprechend der jeweiligen Fellfarbe.

vorspringender Nasenschwamm
(mit fliehender vorderer Profillinie)



Fang: Trocken, gerade, etwas kürzer als der Schädel. Zur Nasenspitze hin leicht schmaler werdend

Lippen: Straff

Kiefer/Gebiß: Scherenschluß erwünscht. Zange zulässig. Reibevorbiß toleriert.

Augen: Mittelgroß, rundlich, dunkel- oder haselnußbraun. Leicht schräg eingesetzt. Lider schmal, fest anliegend, straff. Lidränder schwarz oder entsprechend der Fellfarbe.

Ohren: Klein, hoch angesetzt; glatt hängend oder mit leichter Falte, Ohrspitzen dicht am Kopf.

HALS: von mittlerer Länge, trocken, stolze Haltung

KÖRPER: Kompakt

Widerrist: Leicht erhaben

Rücken: Gerade, kräftig, breit, gut bemuskelt

Lende: Kurz, leicht gewölbt

Kruppe: Breit, leicht schräg

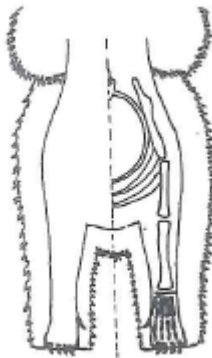
Brust: Tief, mäßig breit, Im Längsschnitt oval

Untere Linie: Leicht aufgezoogen

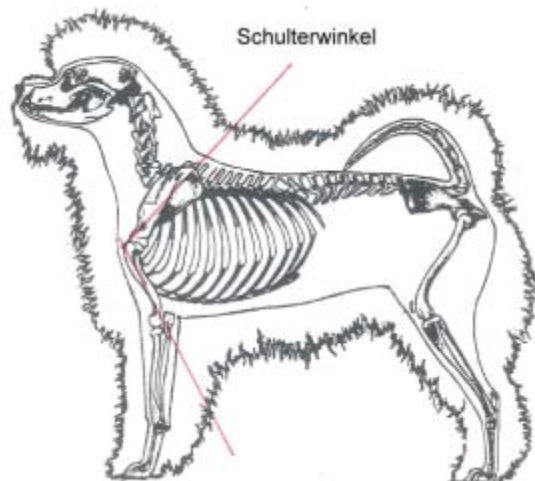
RUTE: Mittlere Länge, hoch angesetzt, fröhlich im Bogen über dem Rücken getragen. Spitze kann auch nach links oder rechts zeigen.

GLIEDMAßE:

VORHAND: Von vorne betrachtet gerade, senkrecht und parallel gestellt. In harmonischem Verhältnis und Länge zum Körper.



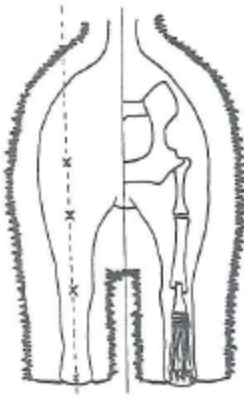
Schulter: Schulterwinkel zwischen 90 und 110°



Ellbogen: Weder ein- noch ausgedreht

Fesseln: Kräftig, fast gerade

HINTERHAND: von hinten betrachtet gerade und parallel. Etwas breiter gestellt als die Vorhand. Die Winkelungen müssen eine gerade Rückenlinie bewirken



Pfoten: Klein, gewölbt, fest, leicht oval

BEWEGUNG: Leichtfüßig, frei

HAARKLEID: Dicht, dick, üppig, seidig, weich und geschmeidig. Große Locken oder Wellen bildend. Große Locken werden bevorzugt. Gut entwickelte Unterwolle. Keine Scheitelbildung auf dem Rücken. Kopfbehaarung weist einen gut entwickelten Bart und Schnurrbart auf.

Farbe: Jede Unifarbe außer weiß erlaubt: Schwarz, black&tan, braun, braun&tan, grau (wolfsgrau, silber), rot, fawn, crème, Sattelzeichnung, brindle. Kleine weiße Abzeichen auf Brust und/oder Zehen werden toleriert.

GRÖßE: Erwünschte WRH 24 – 26 cm

FEHLER: Jede Abweichung von den vorgenannten Punkten ist als Fehler zu werten. Die Schwere steht im genauen Verhältnis zum Grad der Abweichung.

DISQUALIFIZIERENDE FEHLER:

- Rückbiß

- Deutlicher Vorbiß
- Weiße Abzeichen, die mehr als 20 % der Behaarung ausmachen
- Fehlender Bart oder Schnurrbart
- Rutenlosigkeit, kurze Rute

P.S: Rüden müssen zwei sichtlich normal entwickelte, vollständig in den Hodensack abgestiegene Hoden aufweisen.